

METROCAMP

Disciplina: Estatística

Aula 1

Ronaldo

ronaldob@ige.unicamp.br

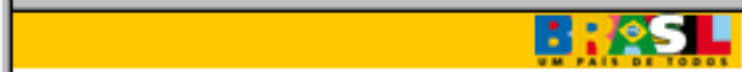
<http://dinobrasilis.pro.br>



INDICADORES DEMOGRÁFICOS

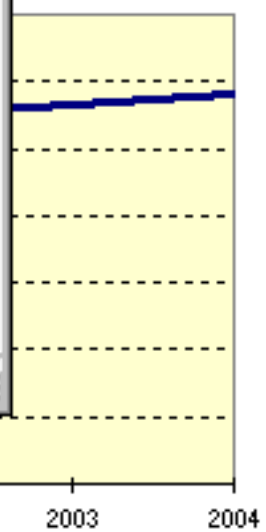
	1990	1995	2000	2001	2002	2003	2004
Esperanças de vida ao nascer	66,57	68,49	70,43	70,71	71,00	71,29	71,59
Taxa de natalidade (por mil hab.)	24,21	21,93	21,13	21,00	21,00	20,85	20,64
Taxa de mortalidade (por mil hab.)	6,95	6,55	6,34	6,33	6,33	6,32	6,31
Taxa de mortalidade infantil (por mil nascidos vivos)	47,00	37,90	30,10	29,20	28,40	27,50	26,60
Taxa de fecundidade total	2,79	2,51	2,39	2,36	2,35	2,33	2,31

FONTE: IBGE/DPE/COPIS



do IBGE
s pelo IBGE
População estimada

2004



Veja os dados numéricos.

FONTE: IBGE, Diretoria de Pesquisas, Coordenação de População e Indicadores Sociais.

- Temas**
- População
 - Educação
 - Trabalho
 - Habituação
 - Agropecuária
 - Indústria
 - Comércio
 - Serviços
 - Contas Nacionais

- Taxas brutas de natalidade
- Taxas brutas de mortalidade
- Taxas de mortalidade infantil
- Taxas de fecundidade total
- Casamentos
- Separações Judiciais
- População por sexo, segundo as Unidades da Federação

Para obter mais informações visite o site do IBGE



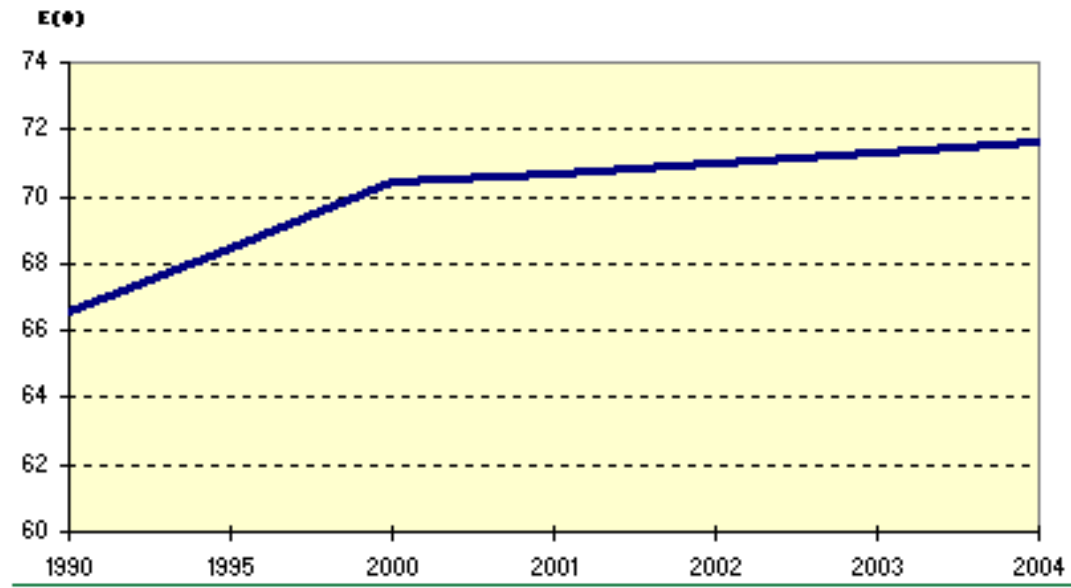
Síntese das informações disponibilizadas pelo IBGE

População estimada 

População

- População Total - 2000
- População por sexo e grupo de idade - 2000
- Proporção da população por sexo
- Proporção da população por grandes grupos de idade
- Proporção da população por situação de domicílio
- Esperanças de vida ao nascer**
- Taxas brutas de natalidade
- Taxas brutas de mortalidade
- Taxas de mortalidade infantil
- Taxas de fecundidade total
- Casamentos
- Separações Judiciais
- População por sexo, segundo as Unidades da Federação

Esperanças de Vida ao Nascer - 1990-2004



Veja os dados numéricos.

FONTE: IBGE, Diretoria de Pesquisas, Coordenação de População e Indicadores Sociais.

Temas

- População
- Educação
- Trabalho
- Habituação
- Agropecuária
- Indústria
- Comércio
- Serviços
- Contas Nacionais

- Copa 2006
- Mundo
- Nacional
- Economia
- Cidades
- Ciência e Meio Ambiente
- Educação
- Esportes
- Arte e Lazer
- Vida Digital
- Especiais

CLASSIFICADOS

AUTOS OPORTUNIDADES
 IMÓVEIS EMPREGOS

- Canais**
- Shopping
 - Blog do Noblat
 - Consultor Jurídico
 - Link

O ESTADO DE S. PAULO EDIÇÃO DIGITAL

EXTRA ONLINE

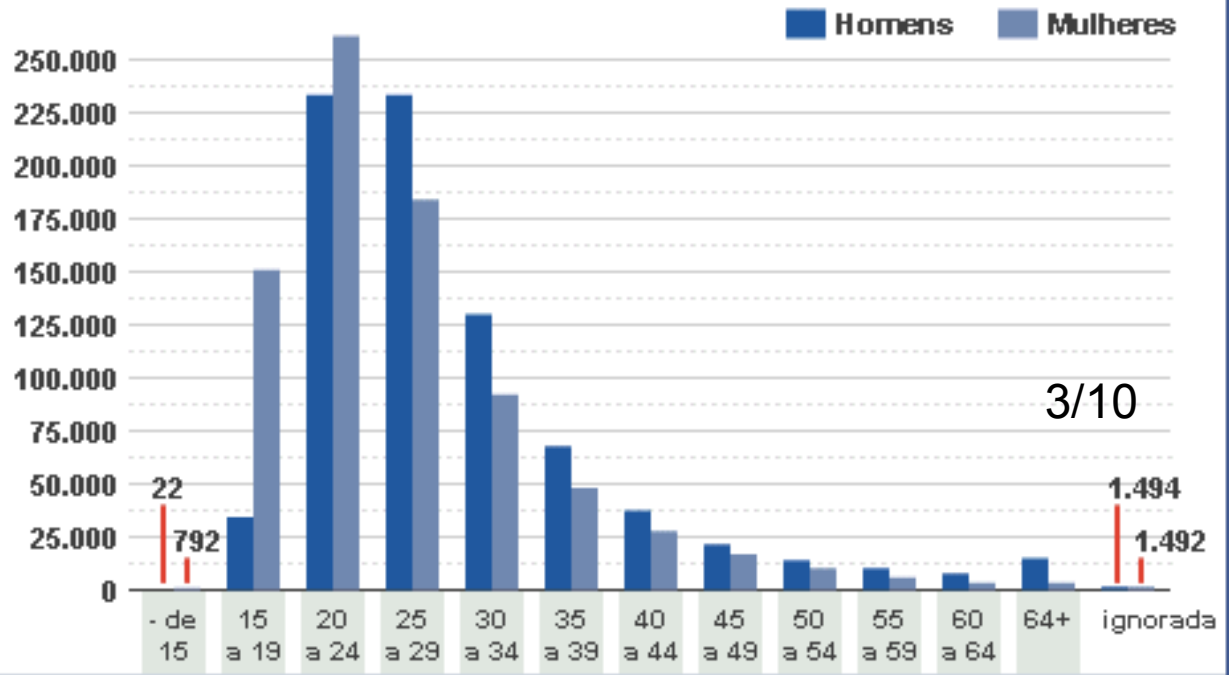
CASAMENTOS NO BRASIL

CASAMENTOS | NASCIMENTOS

Número de casamentos realizados no Brasil



Número de casamentos em 2004, por grupo de idade



© O Estado de S.Paulo. Todos os direitos reservados.

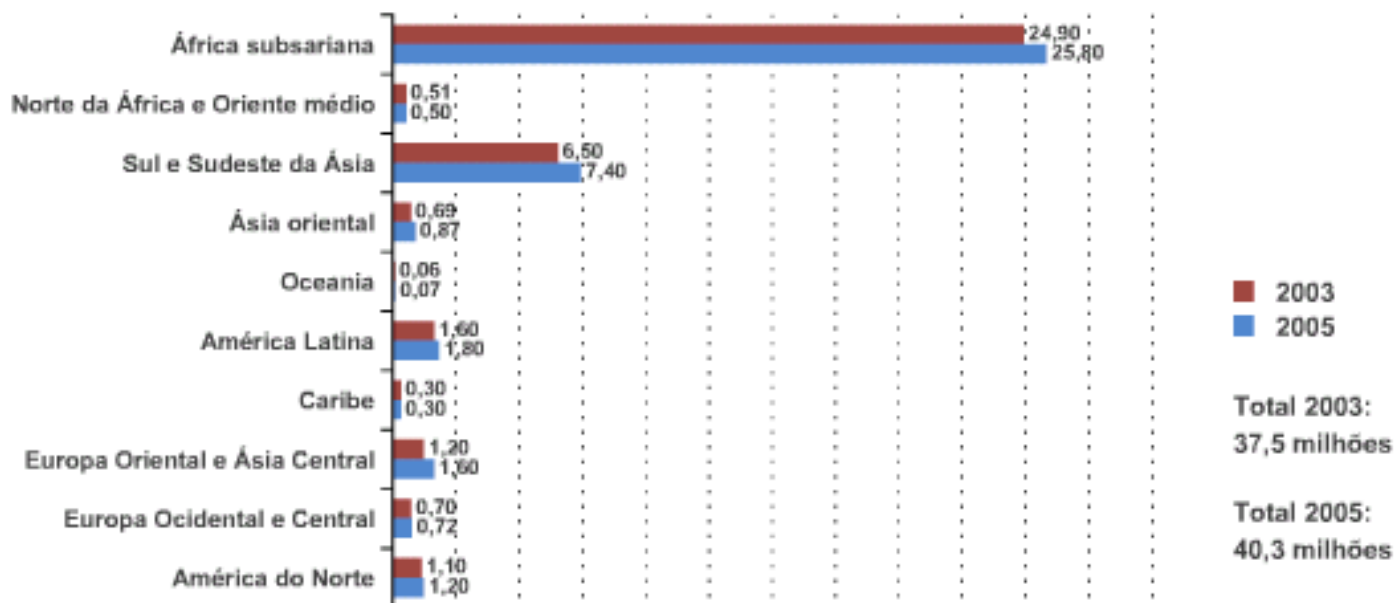
3/10

O ESTADO DE S. PAULO EDIÇÃO DIGITAL
EXTRA ONLINE

OS NÚMEROS DO HIV NO MUNDO

MULHERES INFECTADAS | ADULTOS E CRIANÇAS | INFECTADOS RECENTEMENTE | MORTOS

ADULTOS E CRIANÇAS COM HIV (em milhões)



© O Estado de S.Paulo. Todos os direitos reservados.

- Copa 2006
 - Mundo
 - Nacional
 - Economia
 - Cidades
 - Ciência e Meio Ambiente
 - Educação
 - Esportes
 - Arte e Lazer
 - Vida Digital
 - Especiais
-
- CLASSIFICADOS**
- AUTOS
 - OPORTUNIDADES
 - IMÓVEIS
 - EMPREGOS
-
- Canais**
- Shopping
 - Blog do Noblat
 - Consultor Jurídico
 - Link



- Copa 2006
- Mundo
- Nacional
- Economia
- Cidades
- Ciência e Meio Ambiente
- Educação
- Esportes
- Arte e Lazer
- Vida Digital
- Especiais

CLASSIFICADOS

AUTOS OPORTUNIDADES

IMÓVEIS EMPREGOS

- Canais**
- Shopping
 - Blog do Noblat
 - Consultor Jurídico
 - Link

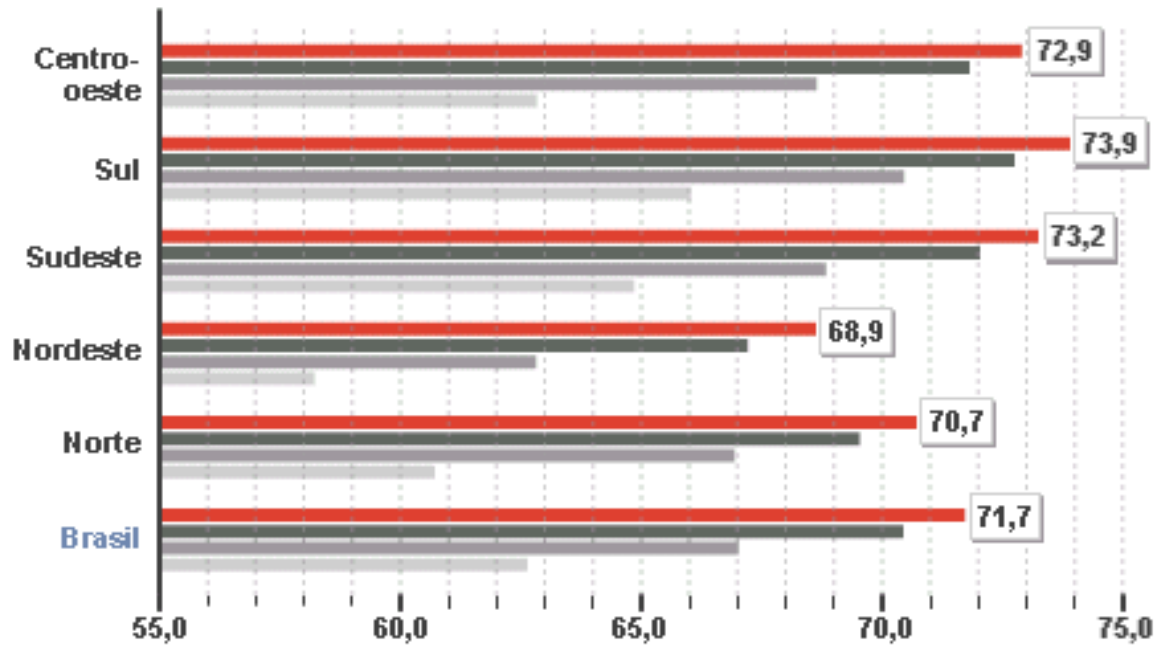
O ESTADO DE S. PAULO EDIÇÃO DIGITAL

EXTRA ONLINE

ESPERANÇA DE VIDA AO NASCER

BRASIL

■ 2004 ■ 1991
 ■ 2000 ■ 1980



Navigation controls: Previous, 1 2 3 4 5 6, Next, 5/10

© O Estado de S.Paulo. Todos os direitos reservados.

Para obter mais informações visite o site do IBGE



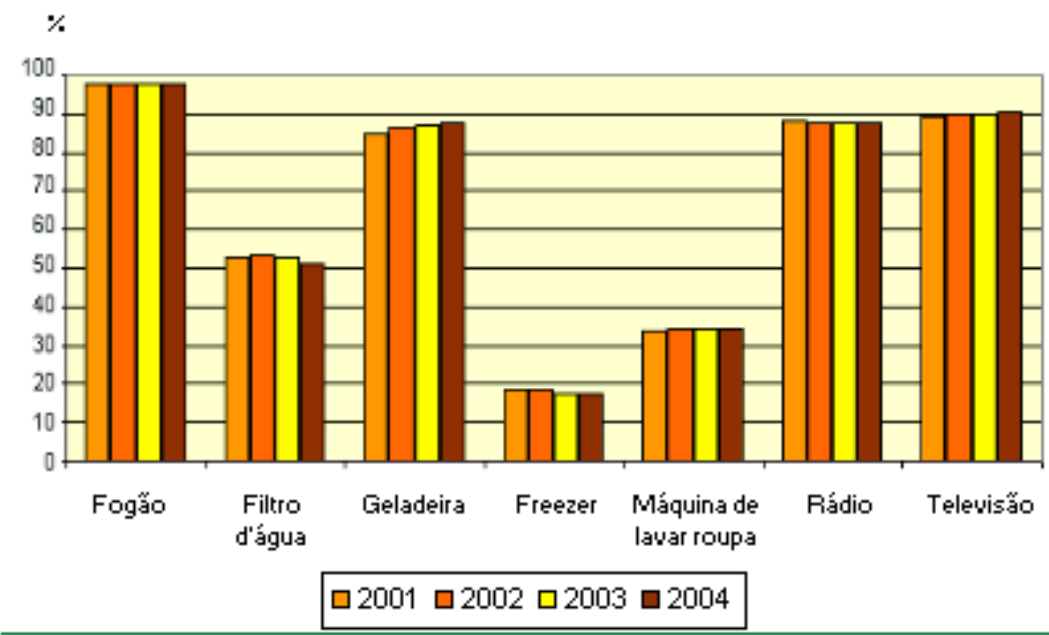
Síntese das informações disponibilizadas pelo IBGE

População estimada

Habitação

- Bens duráveis
- Características dos domicílios
- Condição de ocupação
- Situação dos domicílios
- Total de domicílios
- Esgotamento por região
- Tipo de domicílio

Domicílios com Bens Duráveis - 2001-2004



Veja os dados numéricos.

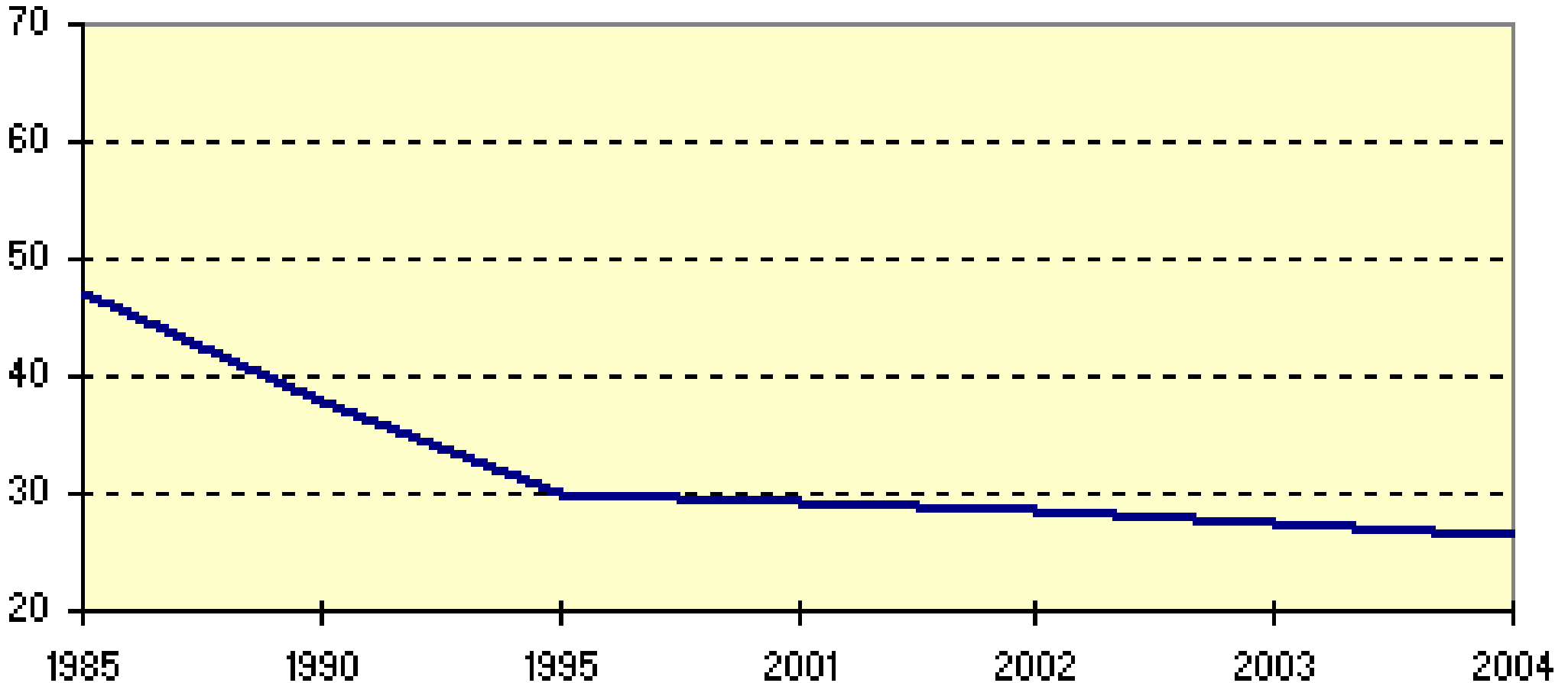
FONTE: IBGE, Pesquisa Nacional por Amostra de Domicílios 2004.

Temas

- População
- Educação
- Trabalho
- Habitação**
- Agropecuária
- Indústria
- Comércio
- Serviços
- Contas Nacionais

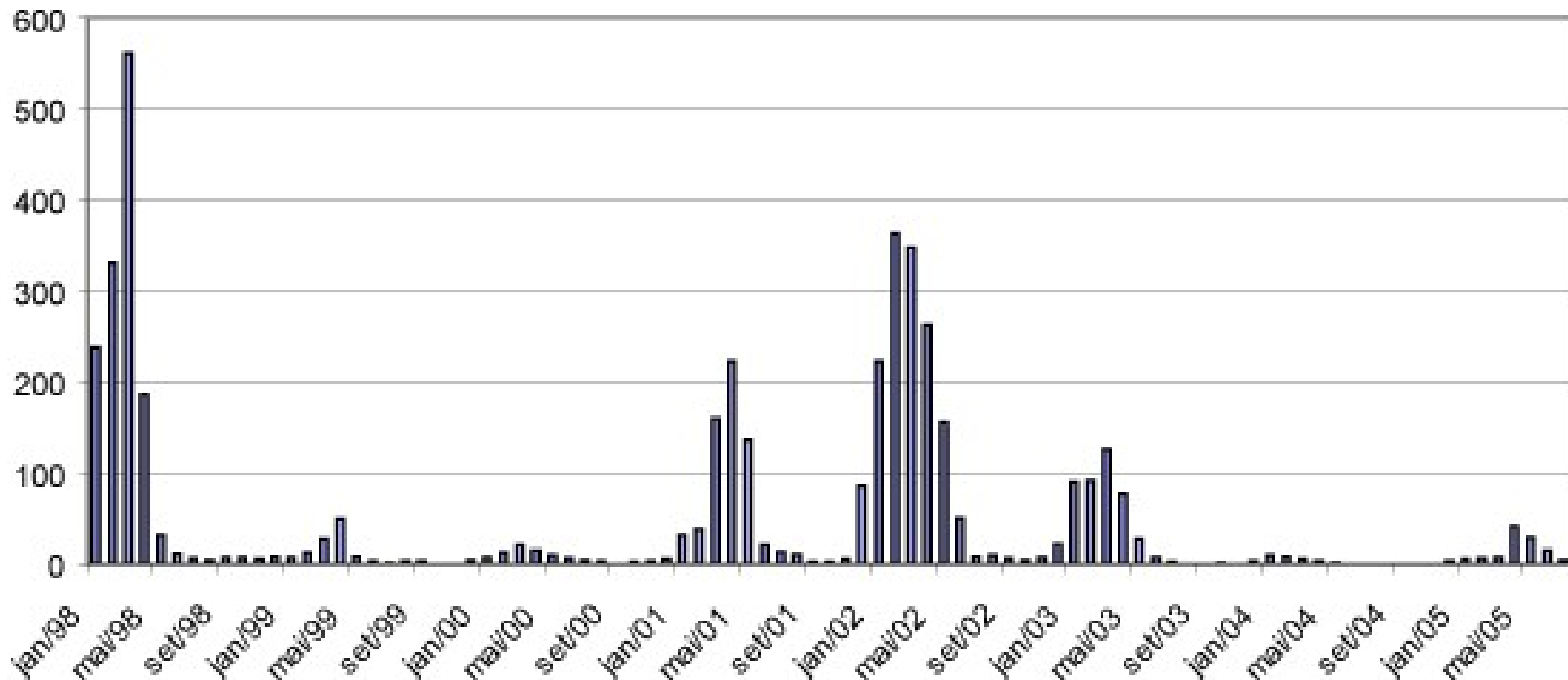
Taxa de Mortalidade

Por mil
nascidos vivos



Qual o problema deste gráfico ?

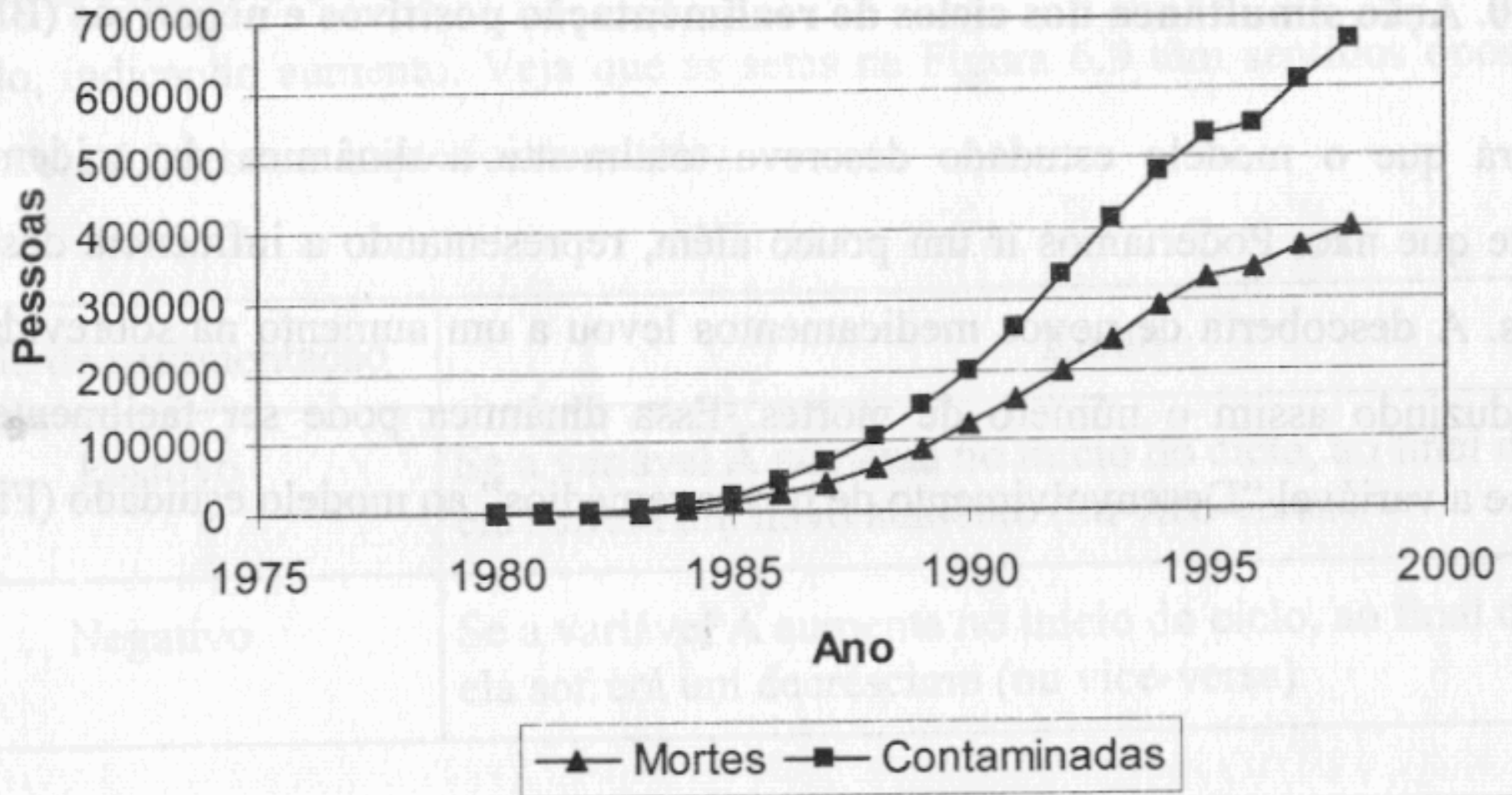
Evolução de dengue em Campinas



Fonte: CoViSA/SINANW

O que diz este gráfico ?

Evolução Epidemia de Aids (USA)



O que diz este gráfico ?

Fontes “básicas” de dados estatísticos:

IBGE: <http://www.ibge.gov.br>

SEADE: <http://www.seade.gov.br>