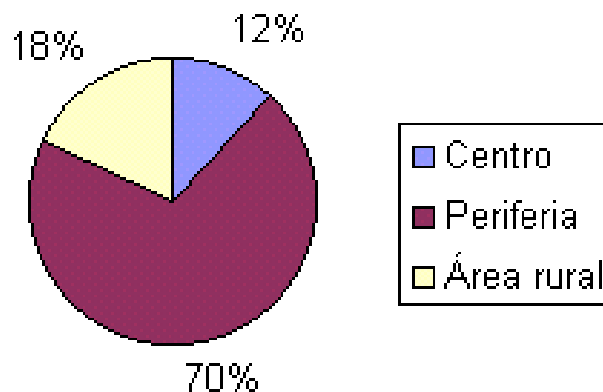


Gráficos

Gráficos Setoriais

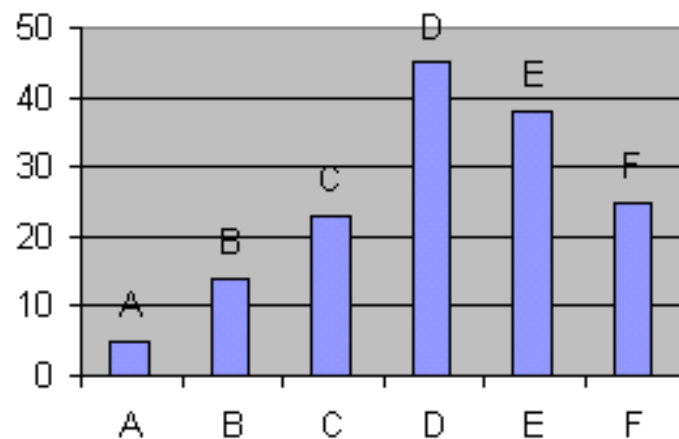
Origem dos alunos	f	%
Centro	240	12
Periferia	1400	70
Área rural	360	18
	2000	100



Útil para visualizar diferenças de frequências (“participação individual em relação ao todo”), ou composição percentual de uma variável.

Gráficos

Gráficos de colunas (“na vertical”, o gráfico de barras é “na horizontal”)



Classe social	f
A	5
B	14
C	23
D	45
E	38
F	25
Total	150

Ilustra de forma imediata dados que podem ser subdivididos em algumas categorias.

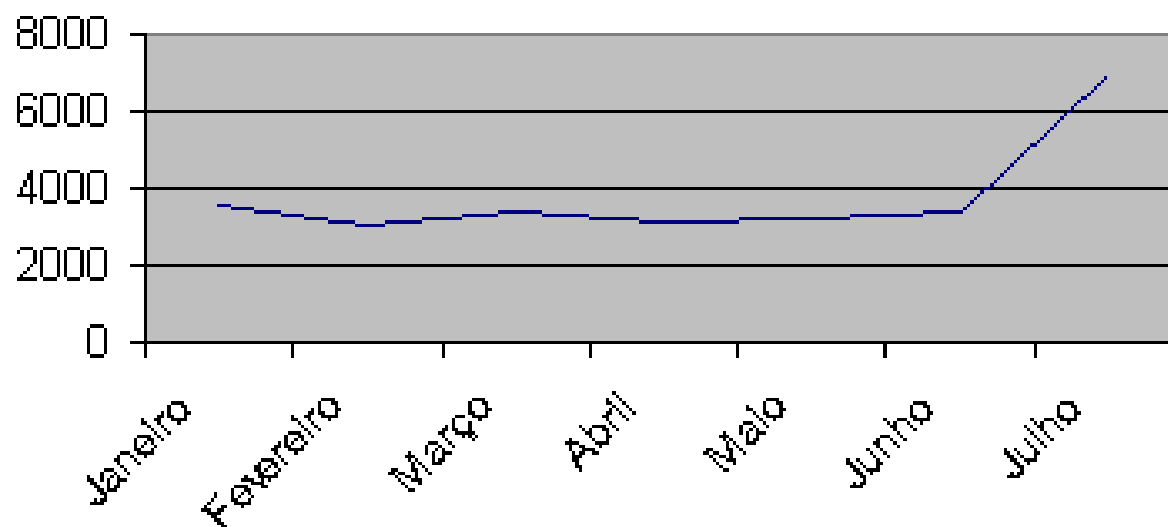
Geralmente associado a demonstrar a evolução dos valores das variáveis no tempo.

Em certos contextos é chamado também de histograma.

Gráficos

Gráficos de linha

Janeiro	Fevereiro	Março	Abril	Maior	Junho	Julho
3547,14	3034,98	3349,07	3121,23	3255,03	3419,35	6930,53

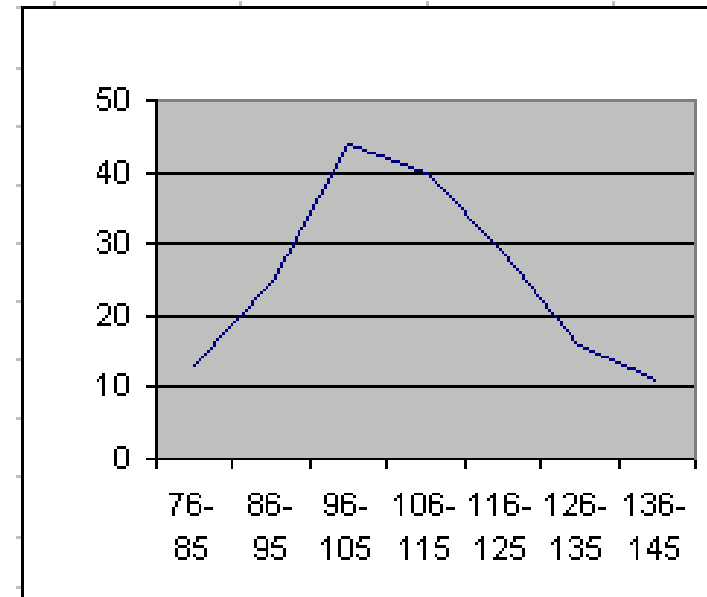


**Assim como o gráfico de colunas, pode ser utilizado para representar qualquer série temporal porém reforçando uma idéia de continuidade e evolução.
É mais recomendado quando se trabalha com muitas observações.**

Gráficos

Gráfico
polígono
de
frequências

Intervalo de classe	Fi
76-85	13
86-95	25
96-105	44
106-115	40
116-125	29
126-135	16
136-145	11
Total	178



Utilizado normalmente para frequências acumuladas, mais no sentido de continuidade do que de discriminação.